

OBJEDNÁVATEĽ



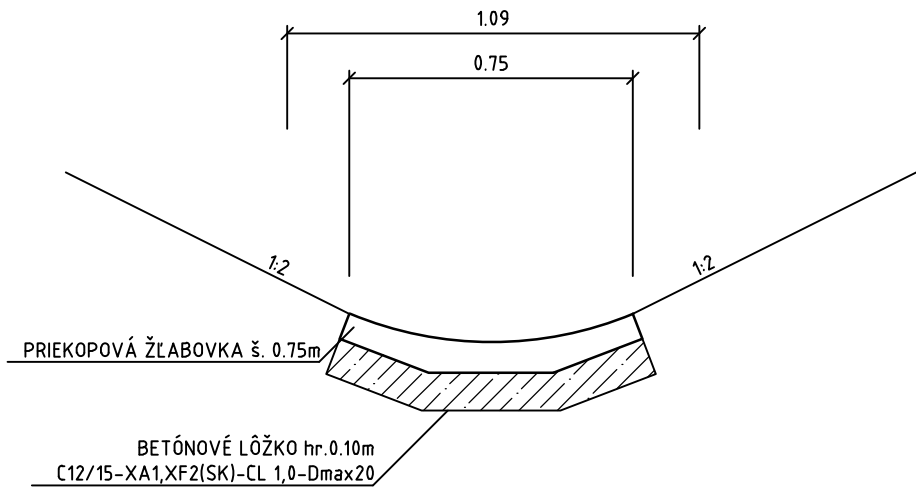
NÁRODNÁ DIAĽNIČNÁ SPOLOČNOSŤ

DOKUMENTÁCIA NA REALIZÁCIU STAVBY 102-00

ZÁKAZKA			<div>DIAĽNIČNÝ PRIVÁDZAČ LIETAVSKÁ LÚČKA - ŽILINA I. ETAPA km 0,0 - 3,8</div>		<div><div>G</div><div>C</div><div>GEOCONSULT</div></div>	
ČASŤ STAVBY					MILETIČOVA 21, P.O. BOX 34 820 05 BRATISLAVA 25 TEL. : 02/5057 4703, FAX. : 02/5057 4798	
102-00 DIAĽNIČNÝ PRIVÁDZAČ LIETAVSKÁ LÚČKA - ŽILINA						
PRÍLOHA					STUPEŇ	ČÍSLO ZÁKAZKY
DETAILY					DRS	1347/1230
OBJEDNÁVATEĽ					OKRES	
NÁRODNÁ DIAĽNIČNÁ SPOLOČNOSŤ, a.s.					ŽILINA	
HLAVNÝ INŽ. PROJ. Ing. Ondrej KUPČO		TECH. KONTROLA Ing. Jaroslav KRČ		SÚRADNICOVÝ SYSTÉM JTSK		KATASTRÁLNE ÚZEMIE: LIETAVSKÁ LÚČKA, PORÚBKA, TURIE
ZODP. PROJ. Ing. Ondrej KUPČO		VYPRACOVAL		VÝŠKOVÝ SYSTÉM Bpv		
DÁTUM 05.2015		FORMÁT 36x A4		MIERKA 1:2, 1:10, 1:20, 1:50		
					ČÍSLO PRÍLOHY	SÚPRAVA
					7	

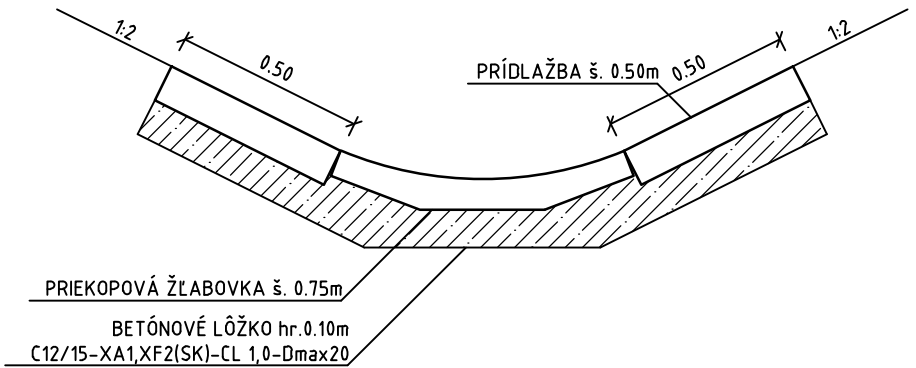
PRIEKOPOVÁ TVÁRNICA ŠÍRKY 75cm
REZ A-A'

M1:20



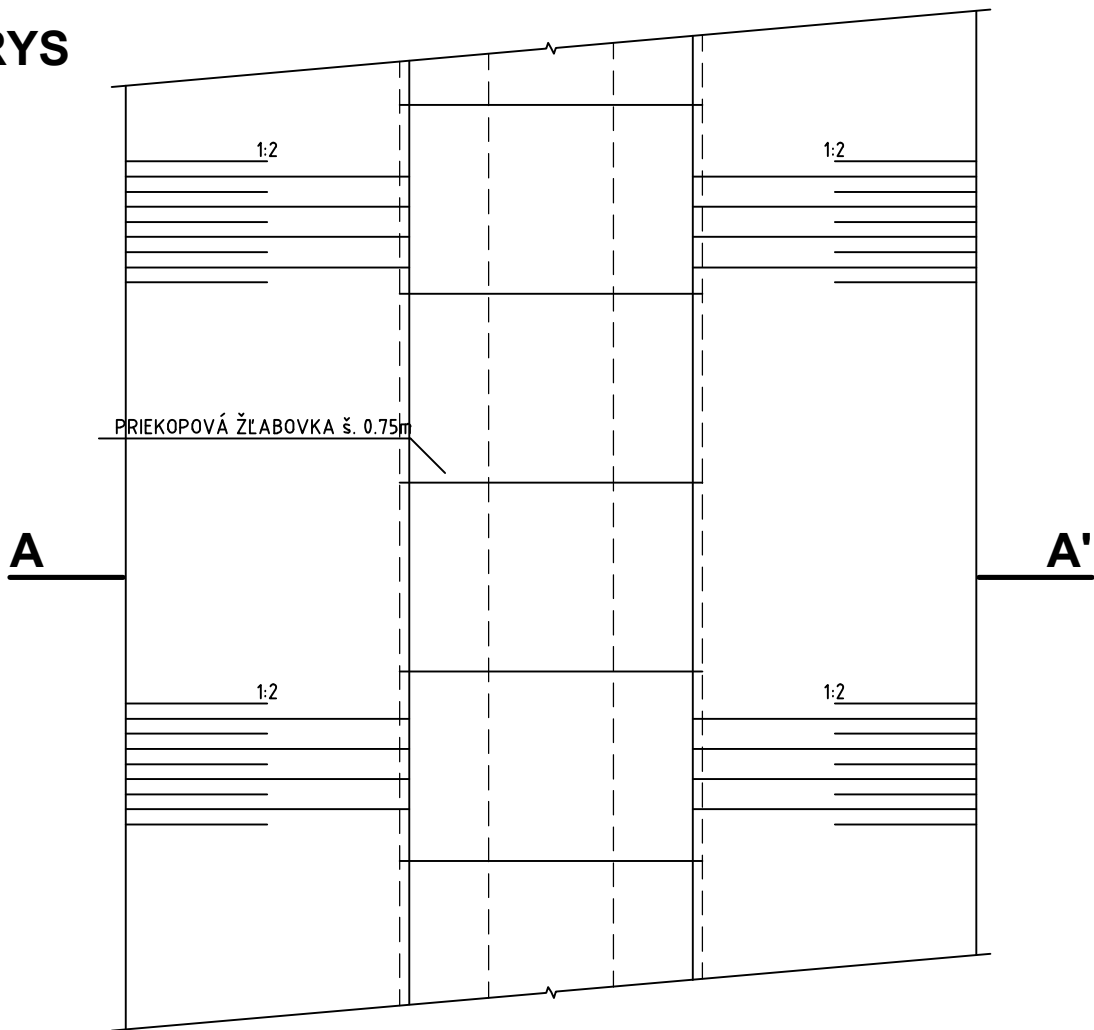
PRIEKOPOVÁ TVÁRNICA ŠÍRKY 75cm S PRÍDLAŽBOU
REZ A-A'

M1:20



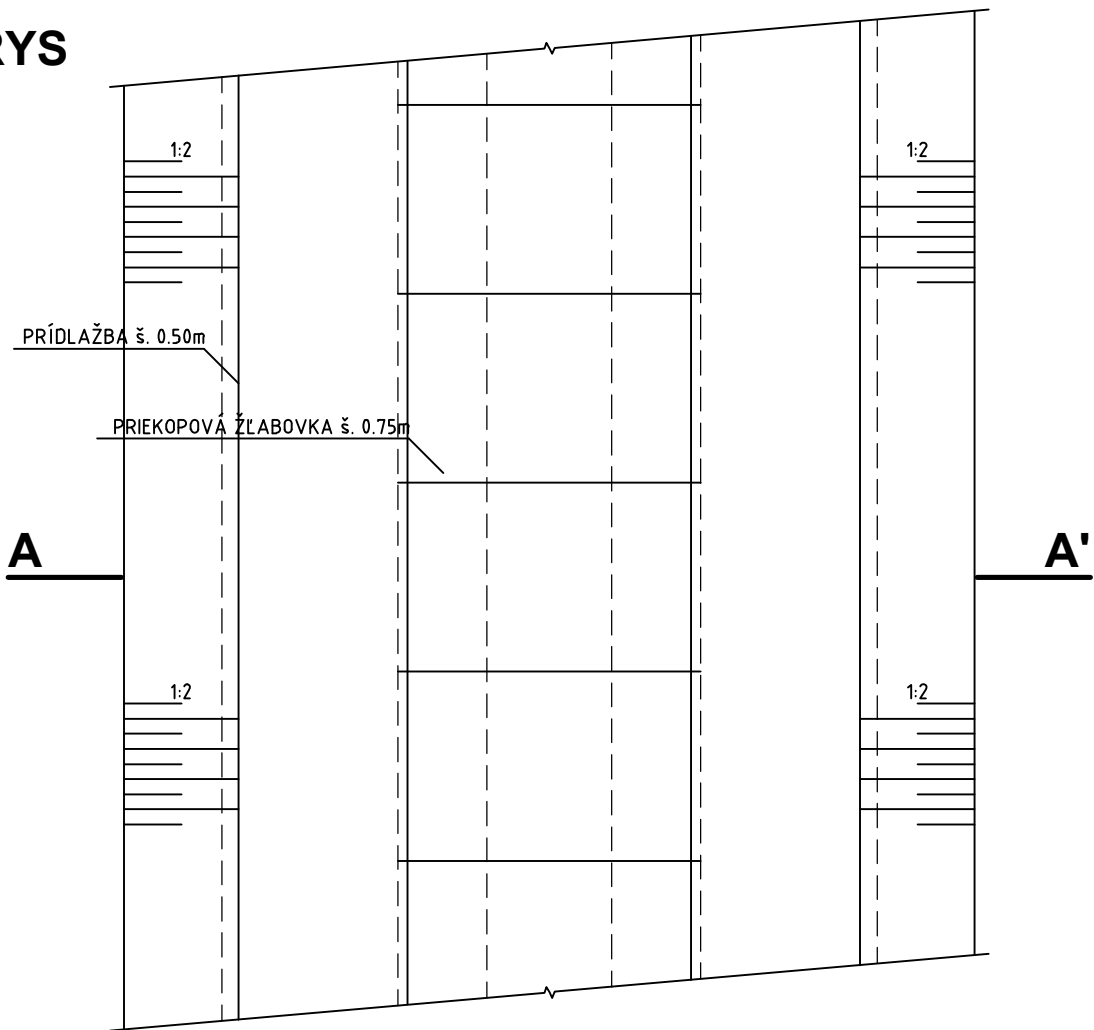
PÔDORYS

M1:20



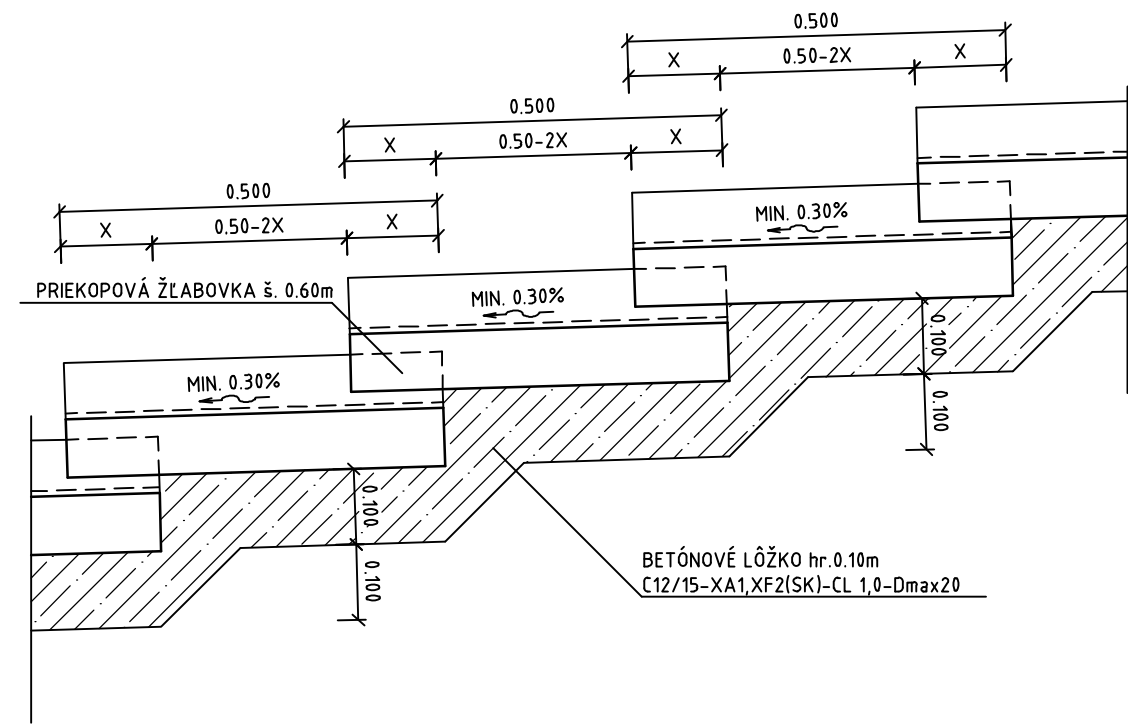
PÔDORYS

M1:20



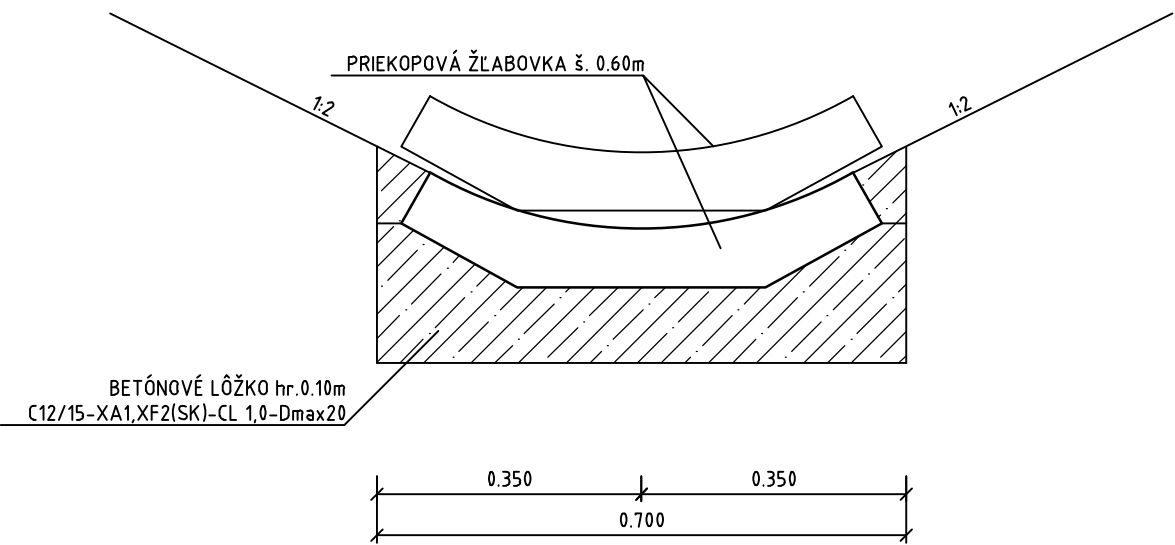
DLÁŽDENÁ PRIEKOPA - KASKÁDA Z PRIEKOPOVEJ TVÁRNICE ŠÍRKY 60cm
POZDĹŽNY REZ

M1:10



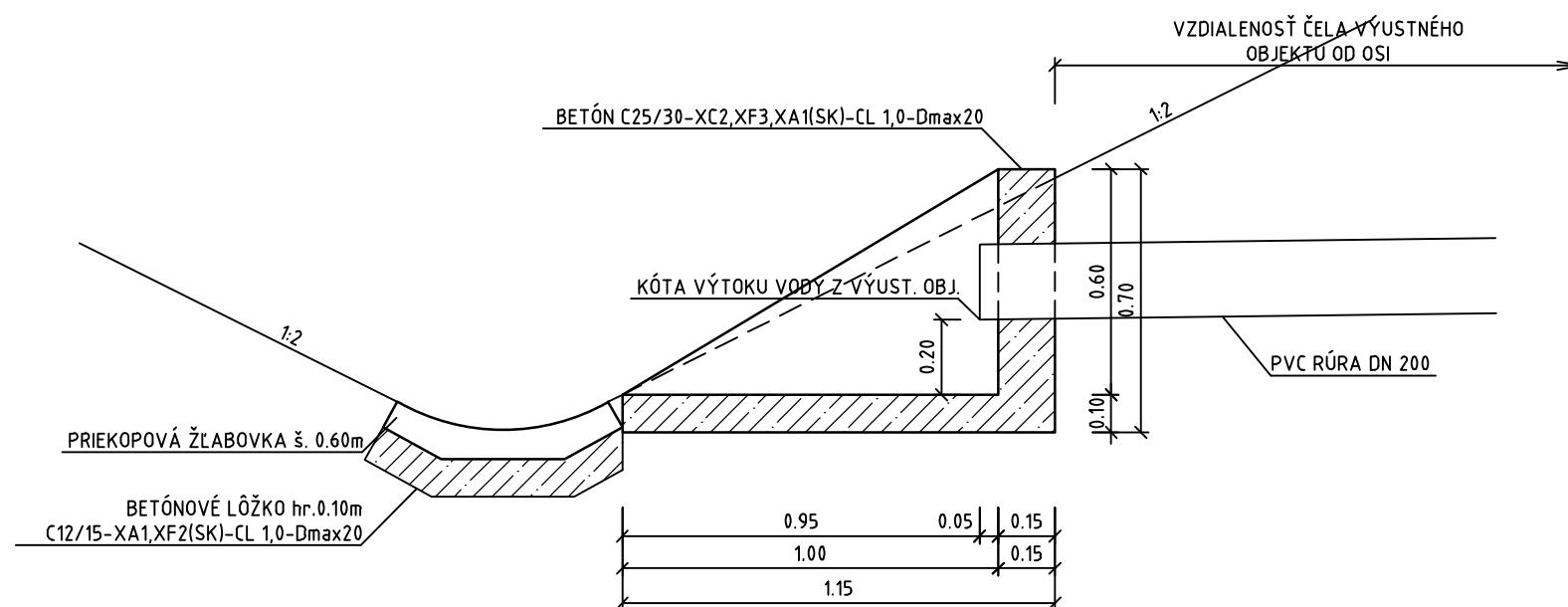
PRIEČNY REZ

M1:10



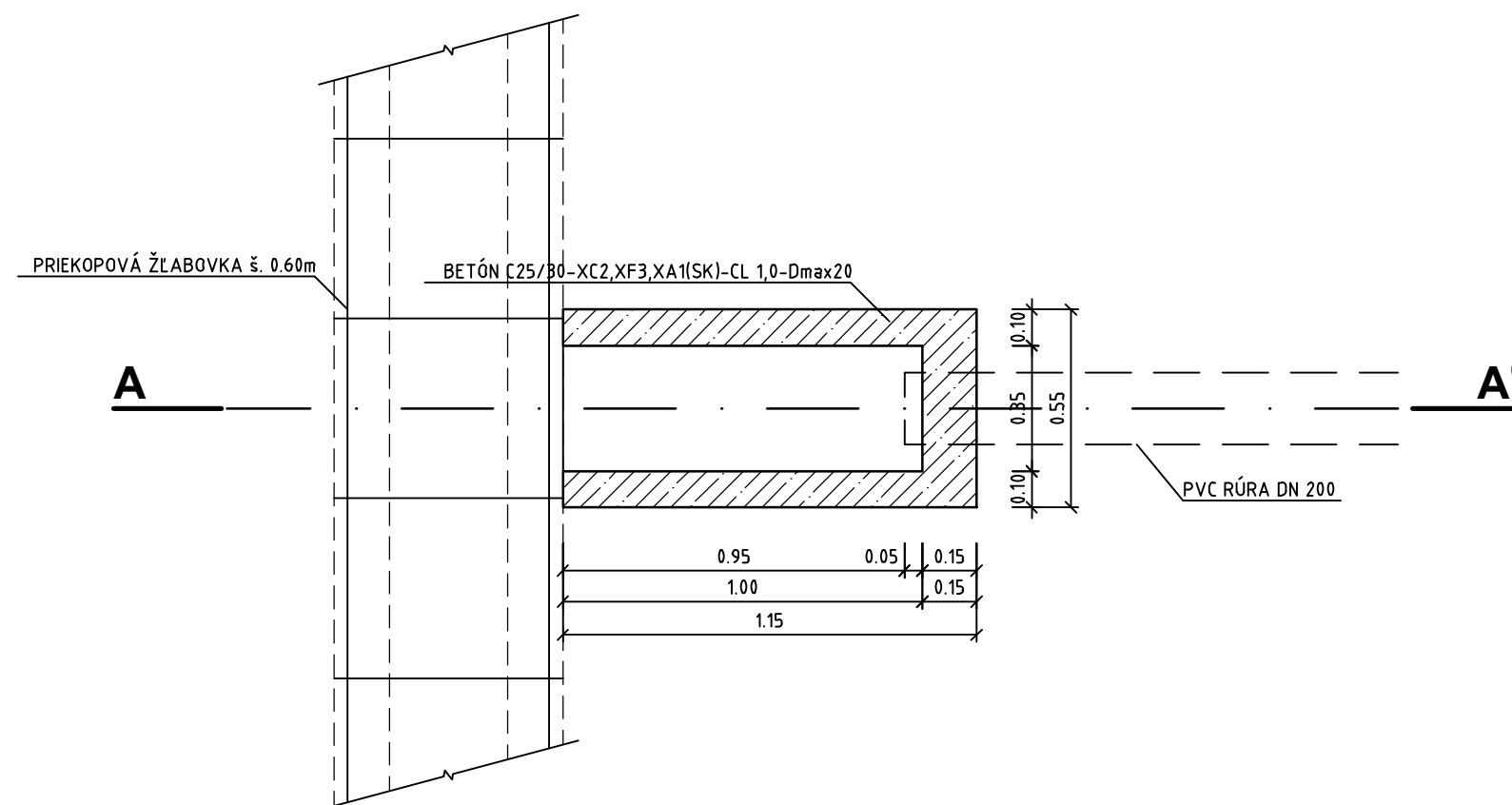
REZ A-A'

M1:20



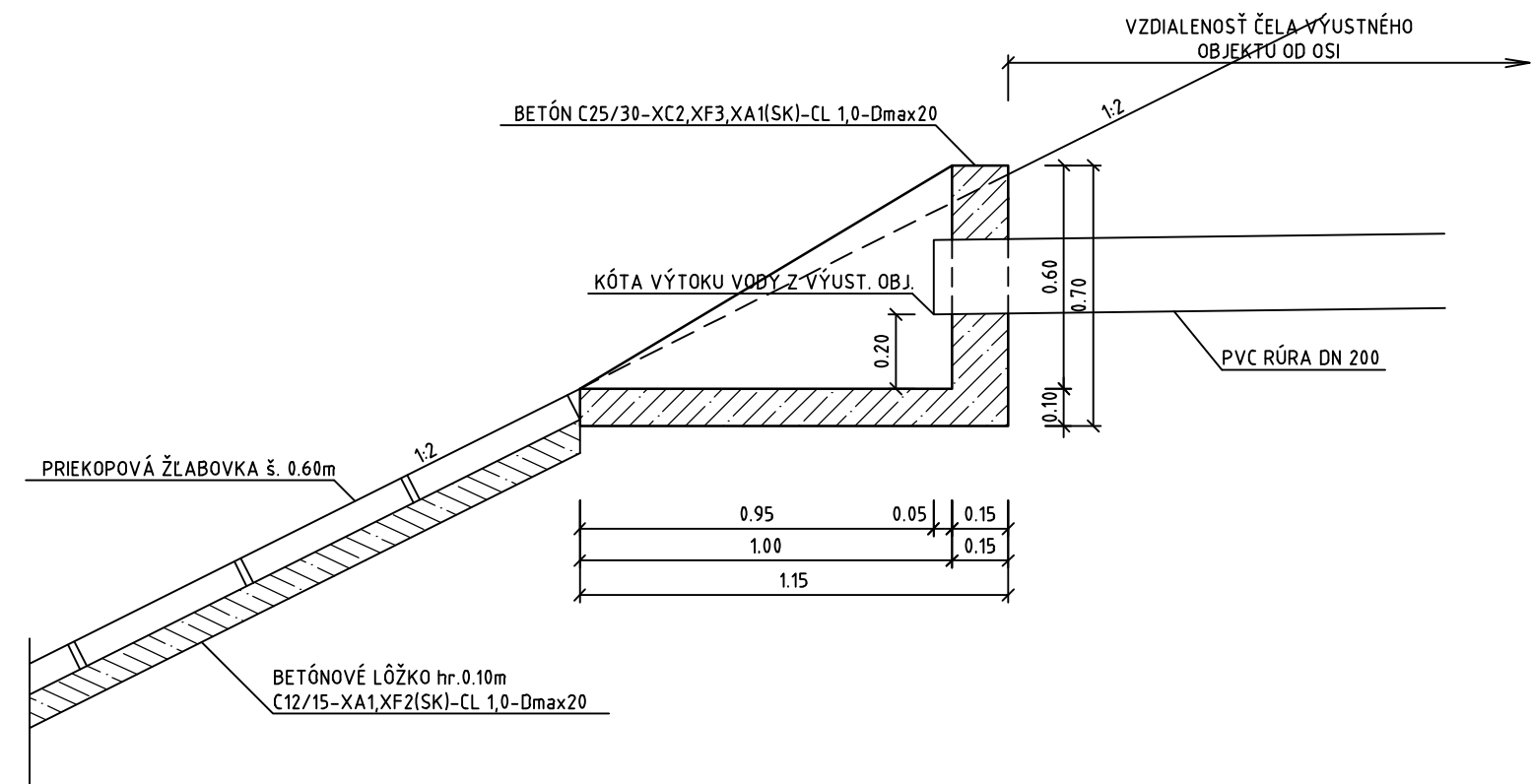
PÔDORYS

M1:20



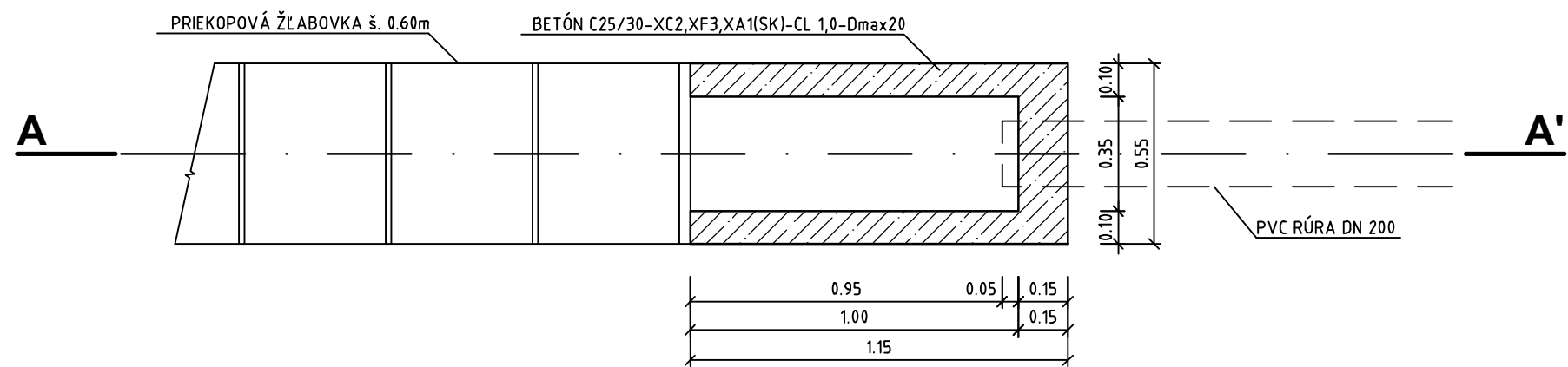
VÝUSTNÝ OBJEKT DRENÁŽE (VYÚSTENIE NA NÁSYPOVÝ SVAH)
REZ A-A'

M1:20



PÔDORYS

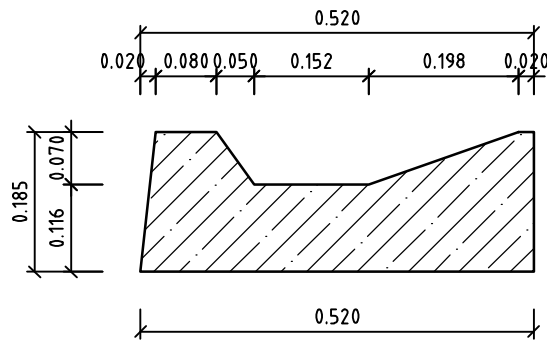
M1:20



NÁVRH MONOLITICKÉHO ŽĽABU š. 0.50m

PRIEČNY REZ ŽĽABOM

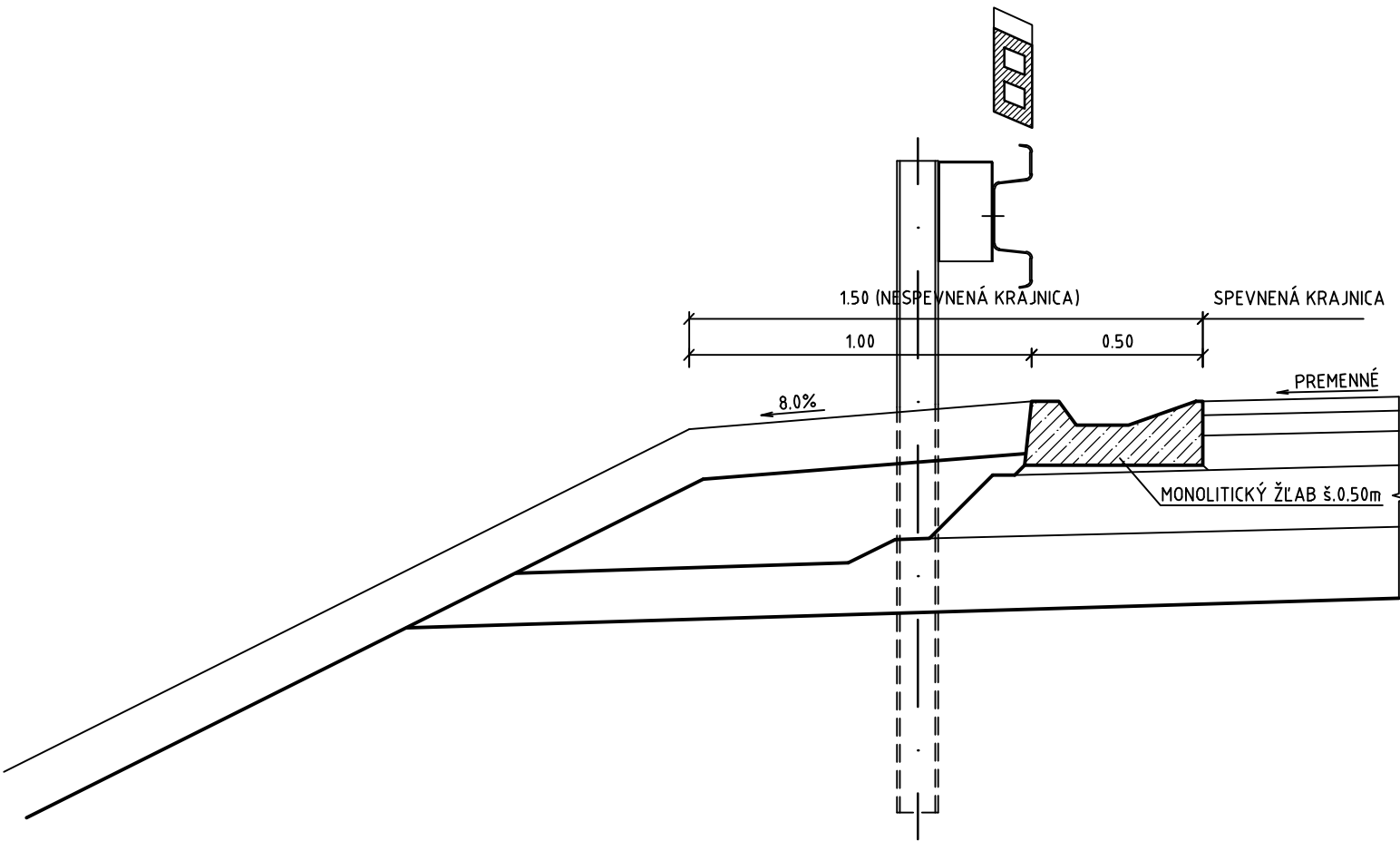
M1:10



DETAIL OSADENIA MONOLITICKÉHO ŽĽABU š. 0.50m

V NESPEVNENEJ KRAJNICI

M1:20

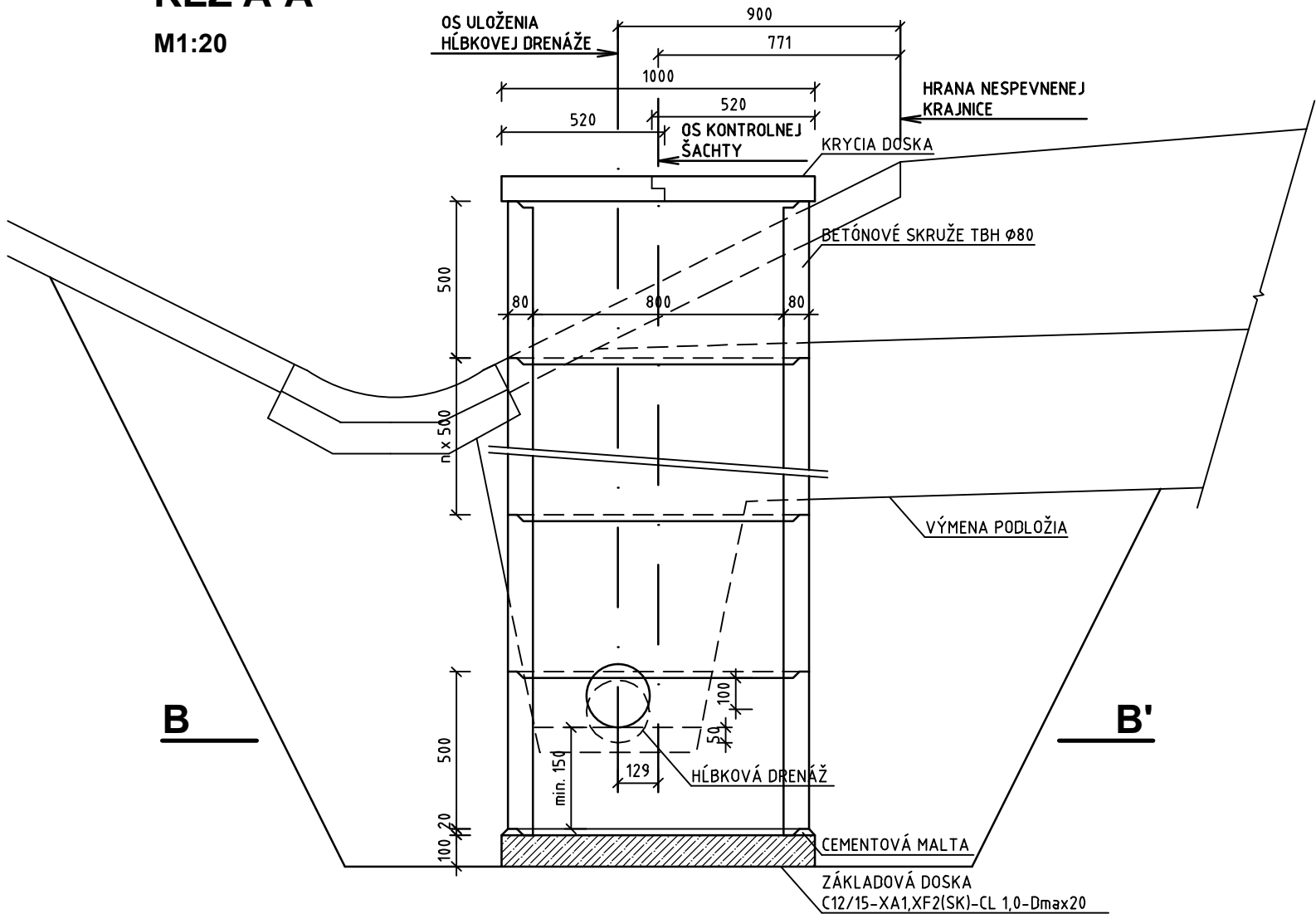


POZNÁMKA

- BETÓN C35/45-XC4, XD3, XF4(SK)-C10.4-Dmax16
- STYK ŽĽABU S OSTATNÝMI KONŠTRUKCIAMI SA OPATRÍ TRVALOPLASTICKOU ASFALTOVOU ZÁLIEVKOU
- DILATAČNÉ ŠKÁRY š. 10 mm + ASF. PLASTICKÁ ZÁLIEVKA max. á 10,0 m
- KONTRAKČNÉ ŠKÁRY š. 3-4 mm REZANÍM max. á 5,0 m hl. 5 mm

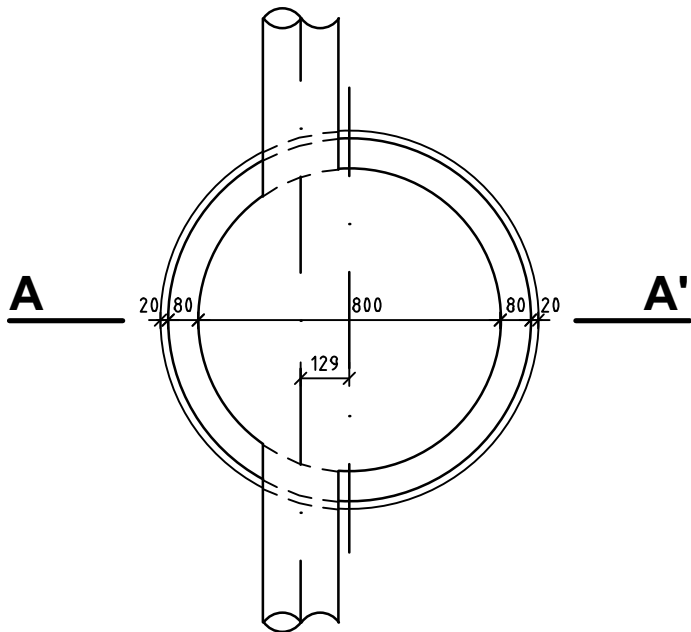
KONTROLNÁ DRENÁŽNA ŠACHTA HĽBKOVEJ DRENÁŽE
REZ A-A'

M1:20



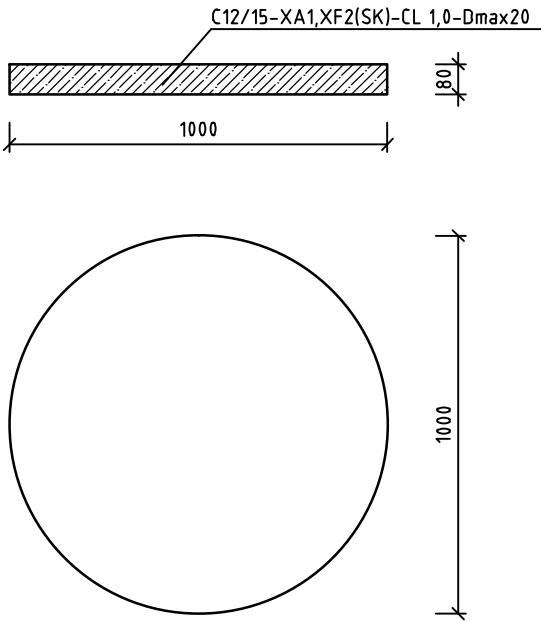
REZ B-B'

M1:20



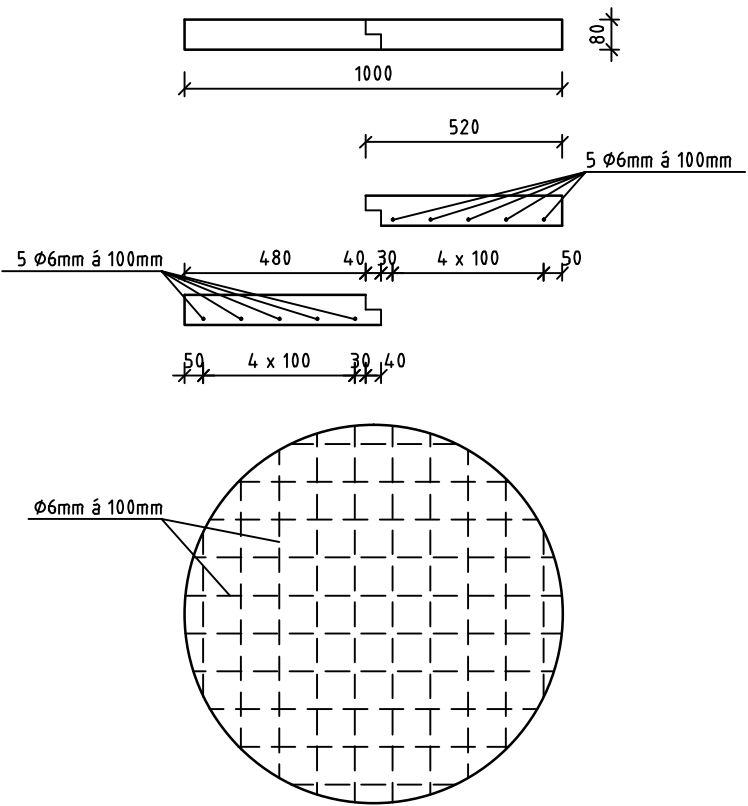
ZÁKLADOVÁ DOSKA

M1:20



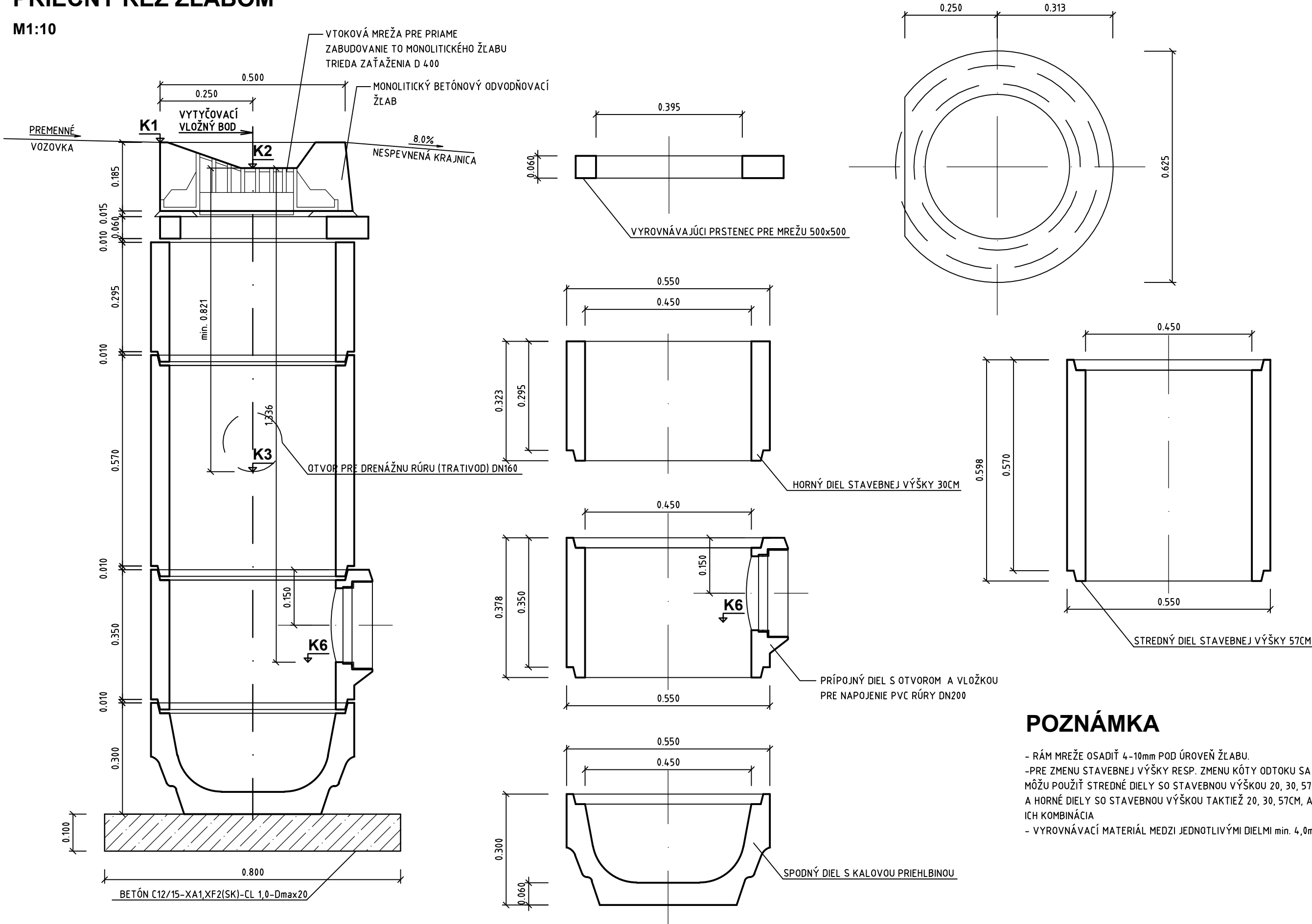
KRYCIA DOSKA

M1:20



DETAIL UMIESTNENIA ULIČNÉHO VPUSTU DN 450 - MONOLITICKÝ BETÓNOVÝ ŽĽAB Š. 0.50m
PRIEČNY REZ ŽĽABOM

M1:10



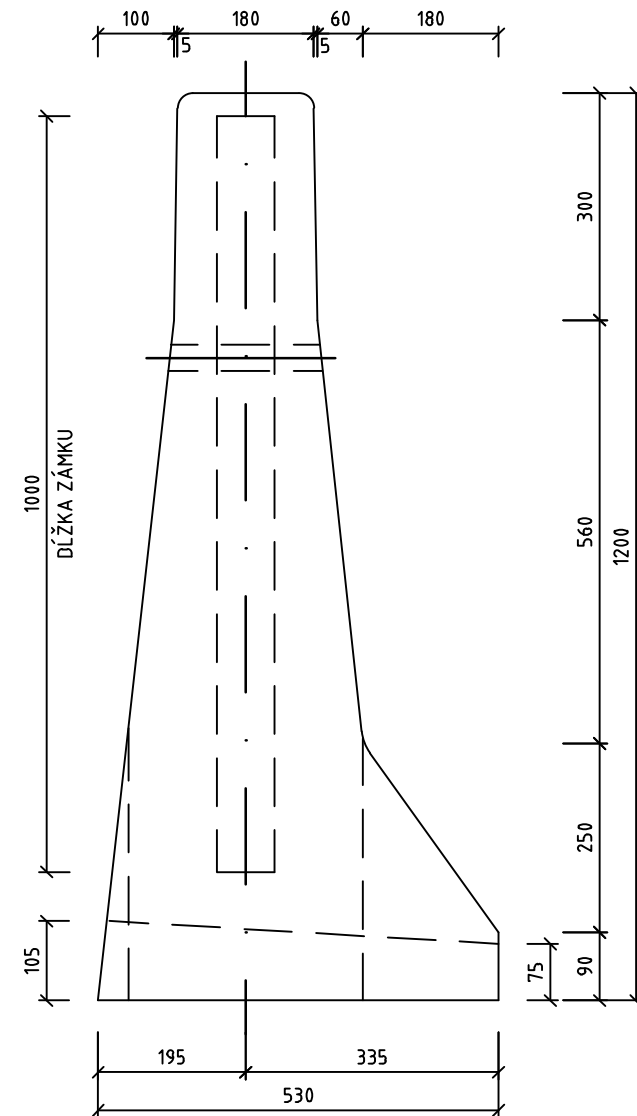
POZNÁMKA

- RÁM MREŽE OSADIŤ 4-10mm POD ÚROVEŇ ŽĽABU.
- PRE ZMENU STAVEBNEJ VÝŠKY RESP. ZMENU KÓTY ODTOKU SA MÔŽU POUŽIŤ STREDNÉ DIELY SO STAVEBNOU VÝŠKOU 20, 30, 57CM, A HORNÉ DIELY SO STAVEBNOU VÝŠKOU TAKTIEŽ 20, 30, 57CM, ALEBO ICH KOMBINÁCIA
- VYROVNÁVACÍ MATERIÁL MEDZI JEDNOTLIVÝMI DIELMI min. 4,0mm

BETÓNOVÉ ZVODIDLO S VOĽNÝM ZÁMKOM JEDNOSTRANNÉ, VÝŠKY 1.20m

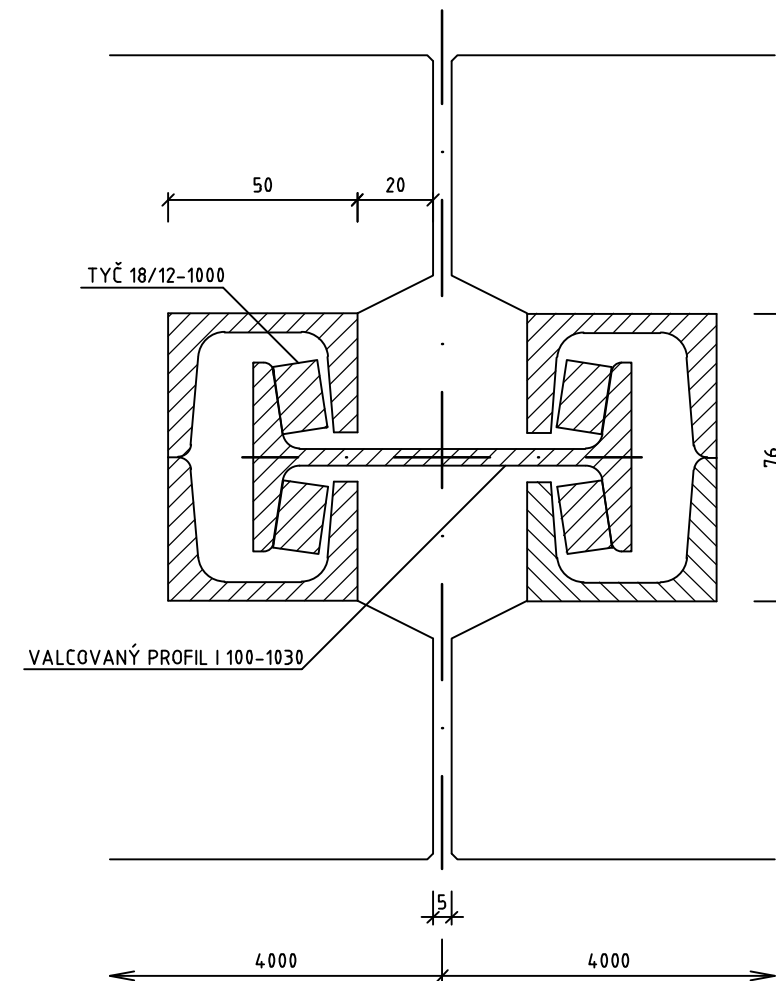
BEŽNÝ DIEL - PRIEČNY REZ

M1:10

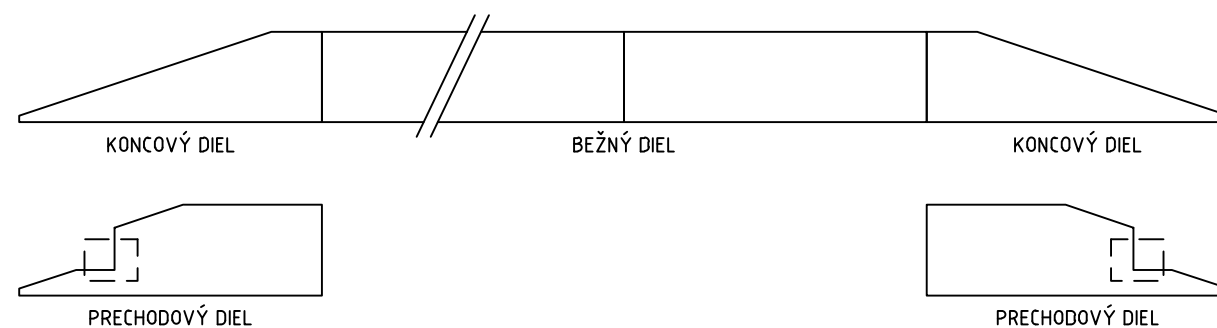


ZÁMOK ZVODIDLA

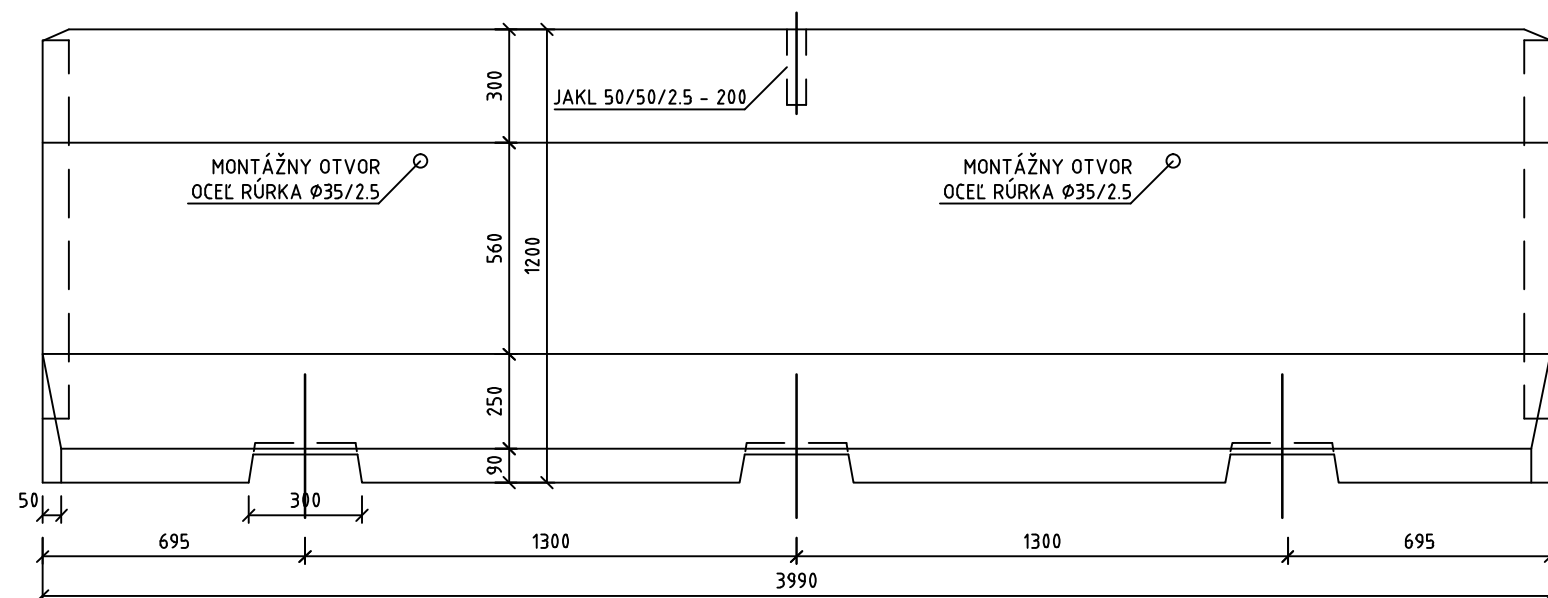
M1:2



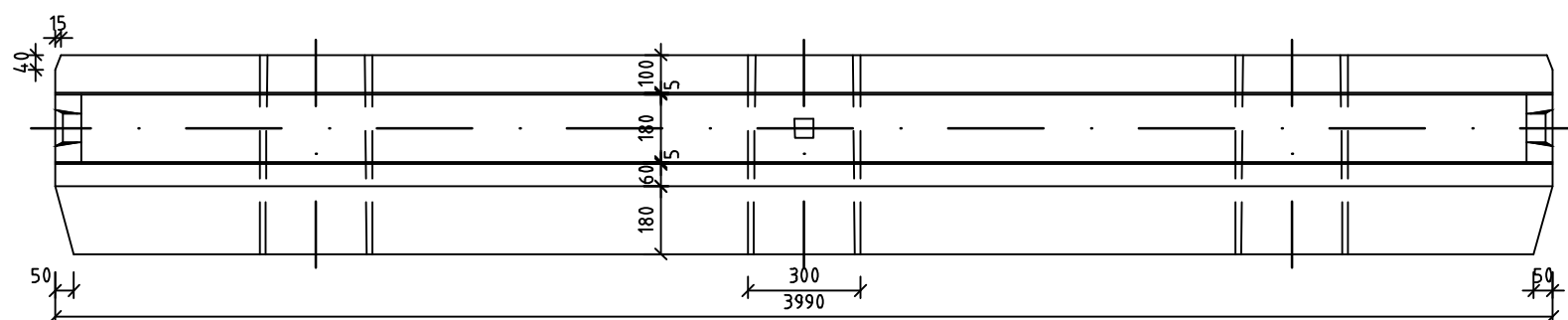
ZNAČENIE DIELOV (POHLĎAD NA LÍČNU PLOCHU ZVODIDLA)



M1:20

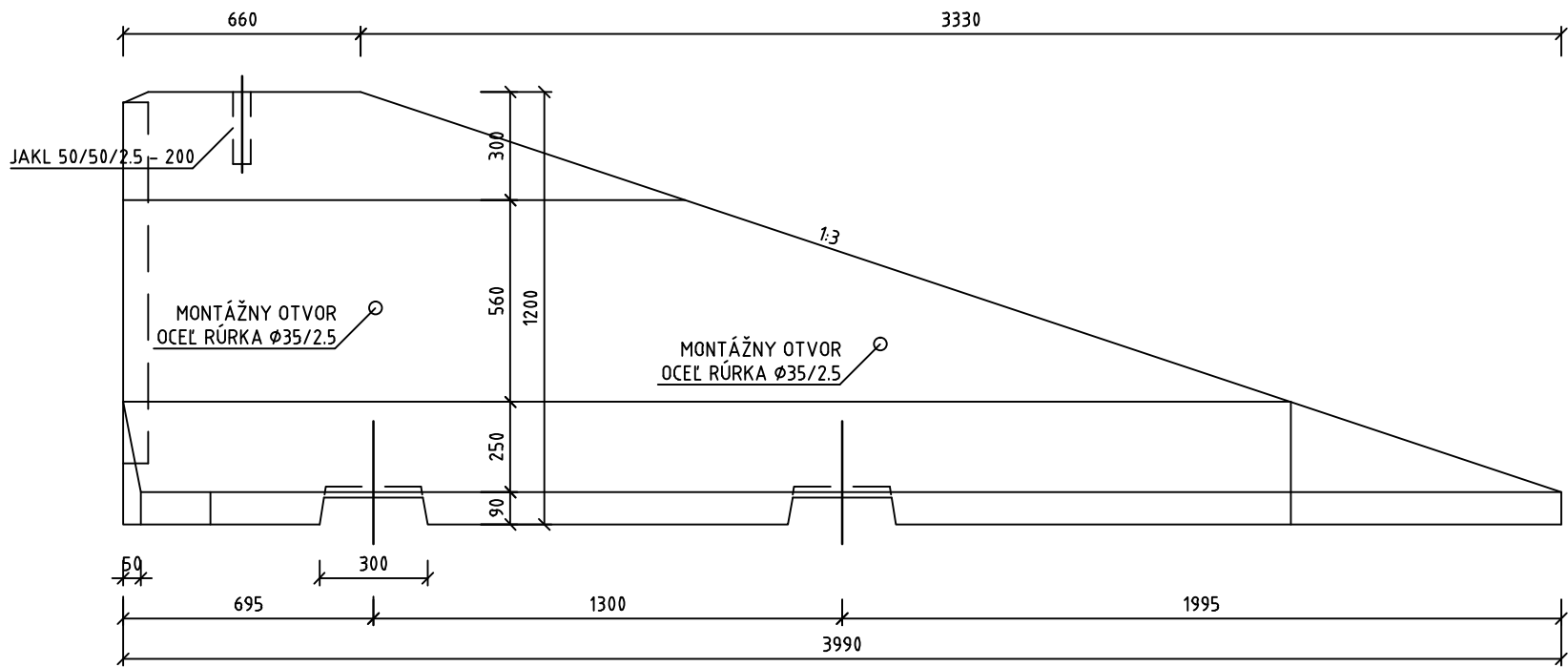


M1:20



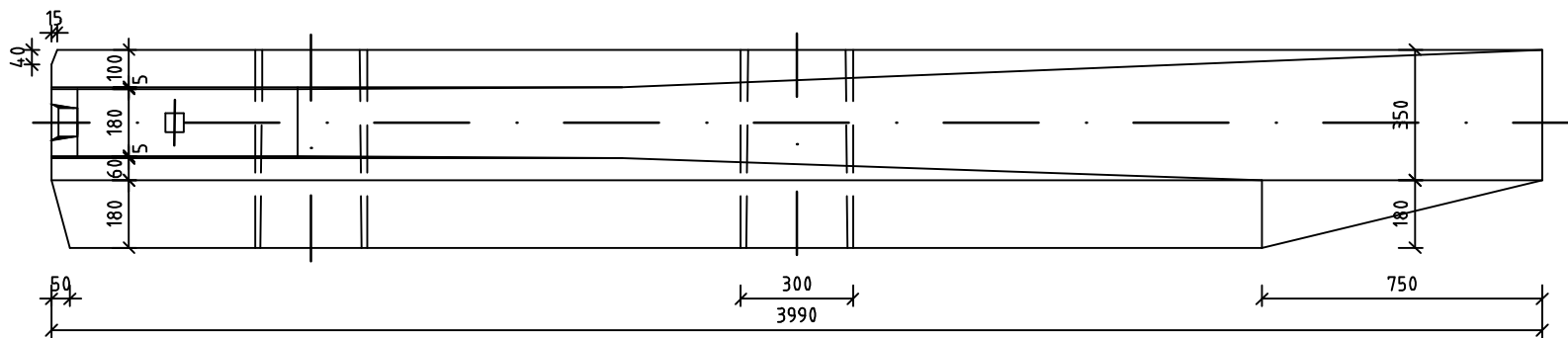
BETÓNOVÉ ZVODIDLO S VOĽNÝM ZÁMKOM JEDNOSTRANNÉ, VÝŠKY 1.20m
KONCOVÝ DIEL - POHĽAD

M1:20



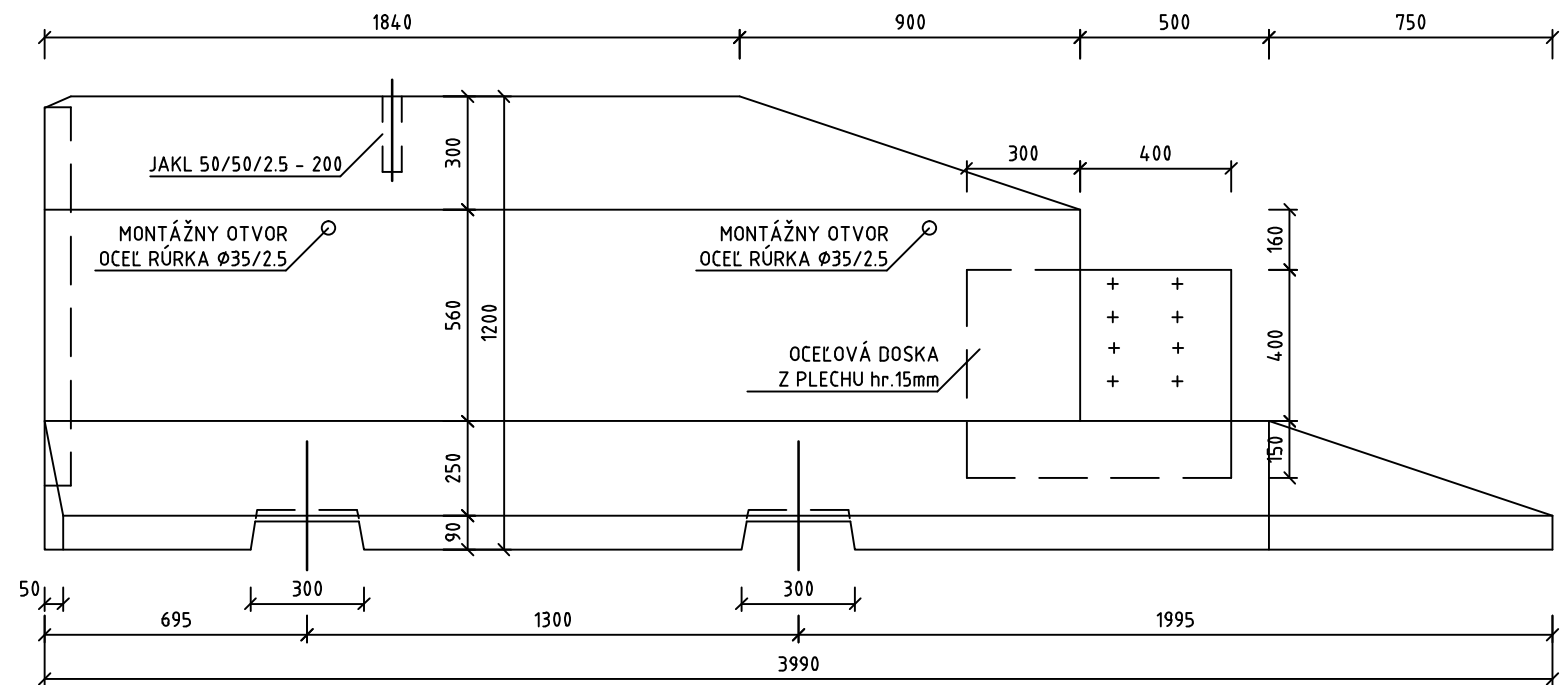
KONCOVÝ DIEL - PÔDORYS

M1:20



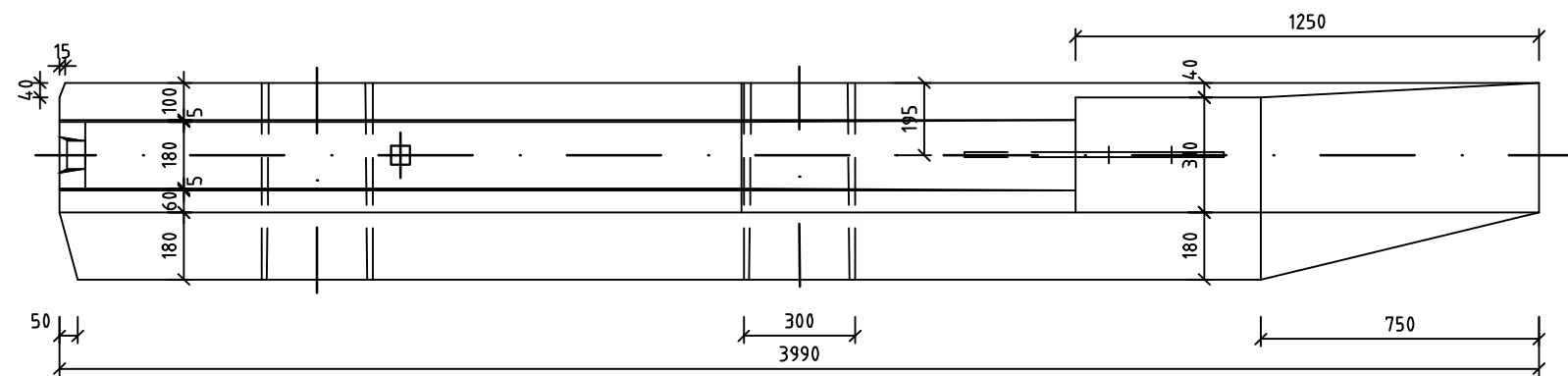
BETÓNOVÉ ZVODIDLO S VOLŇNÝM ZÁMKOM JEDNOSTRANNÉ, VÝŠKY 1.20m
PRECHODOVÝ DIEL - POHĽAD

M1:20



PRECHODOVÝ DIEL - PÔDORYS

M1:20



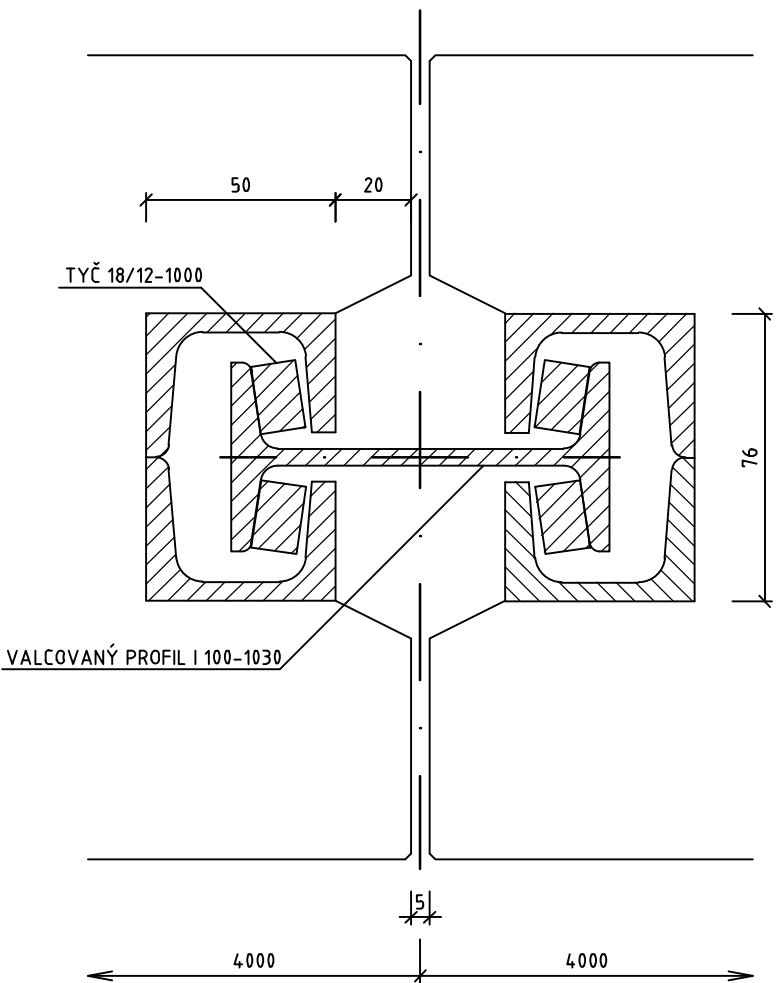
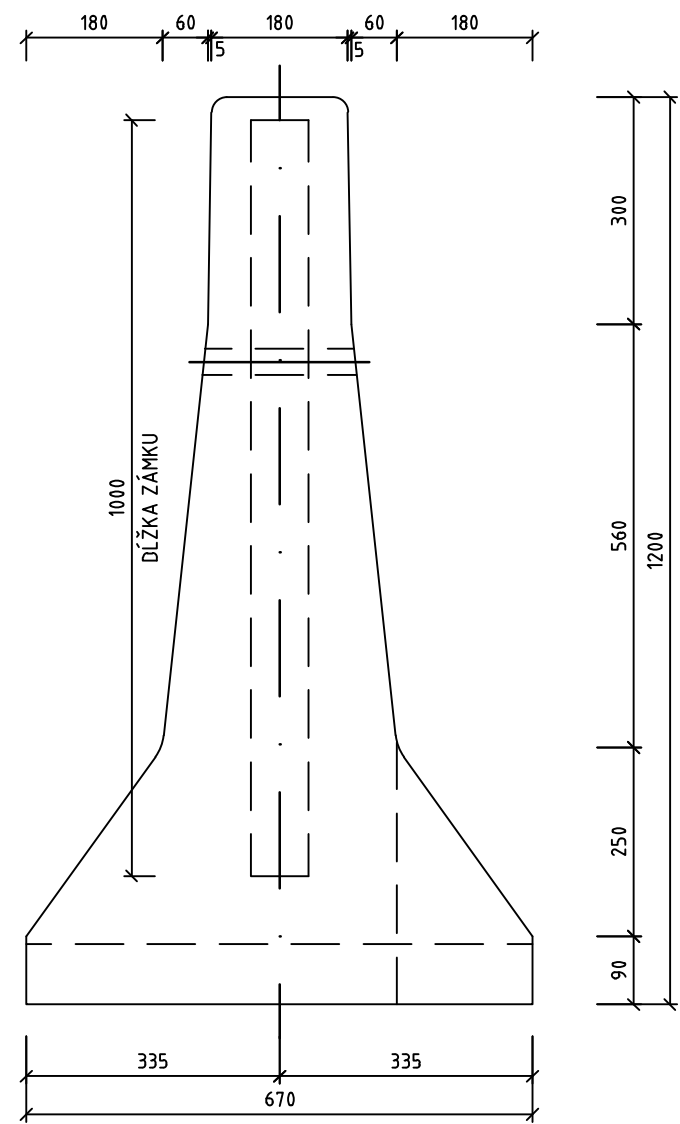
BETÓNOVÉ ZVODIDLO S VOĽNÝM ZÁMKOM OBOJSTRANNÉ, VÝŠKY 1.20m

BEŽNÝ DIEL - PRIEČNY REZ

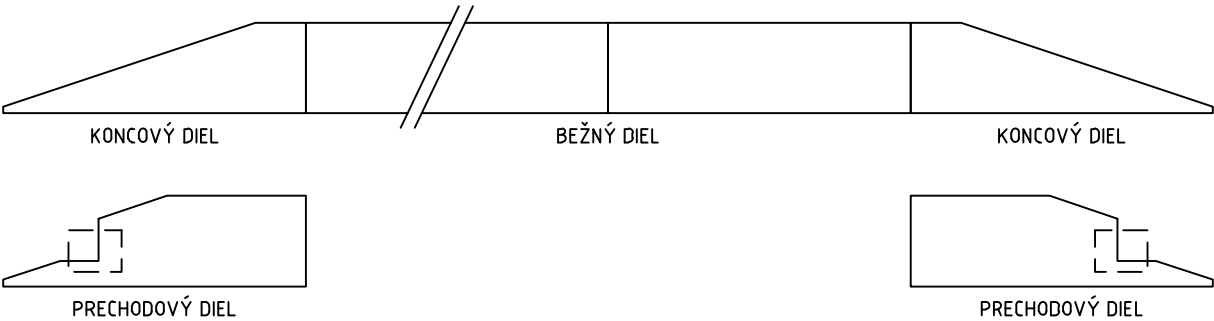
ZÁMOK ZVODIDLA

M1:10

M1:2

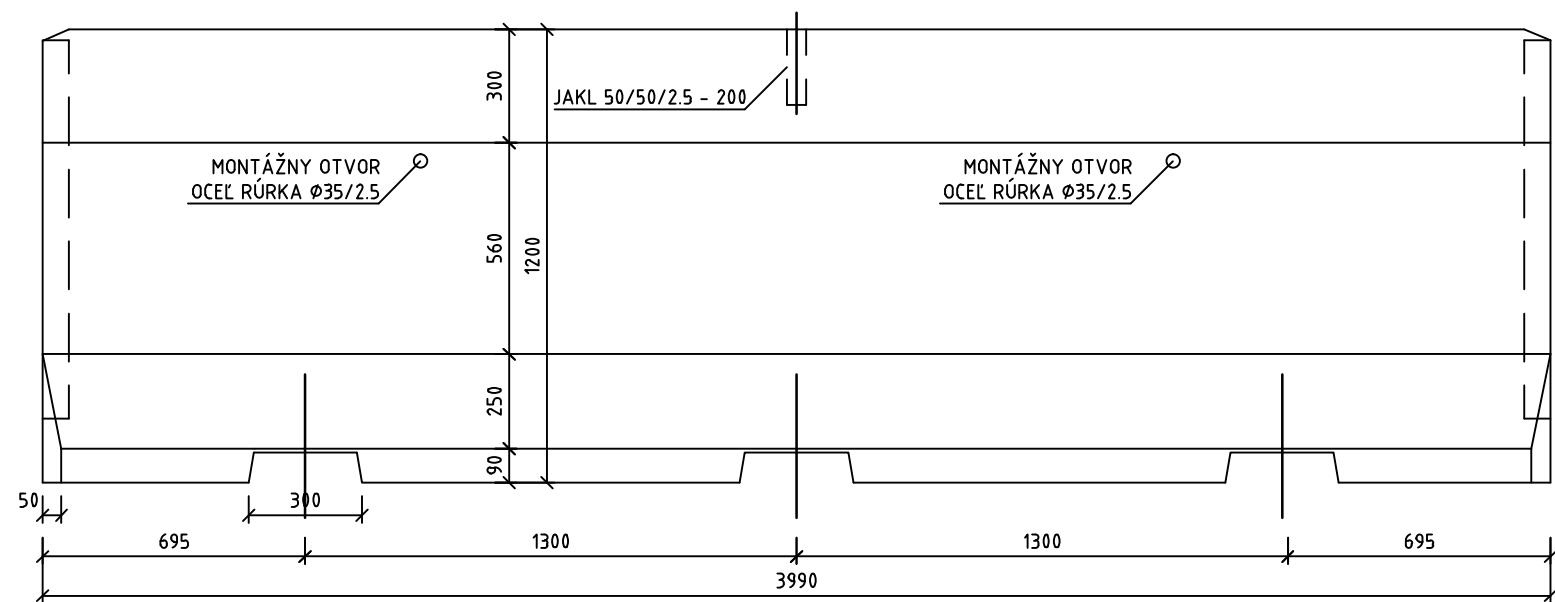


ZNAČENIE DIELOV (POHĽAD NA LÍČNU PLOCHU ZVODIDLA)



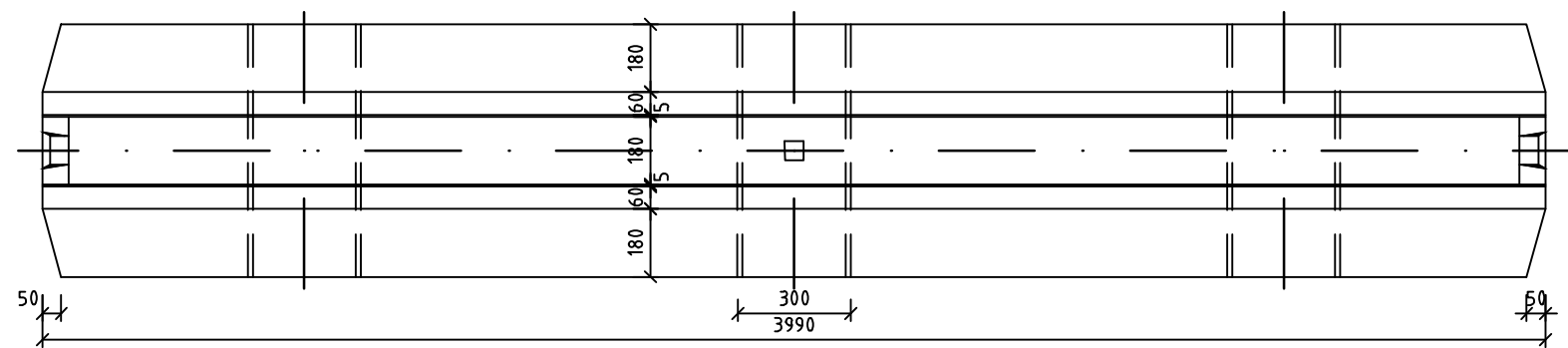
BETÓNOVÉ ZVODIDLO S VOLŇNÝM ZÁMKOM OBOJSTRANNÉ, VÝŠKY 1.20m
BEŽNÝ DIEL - POHĽAD

M1:20



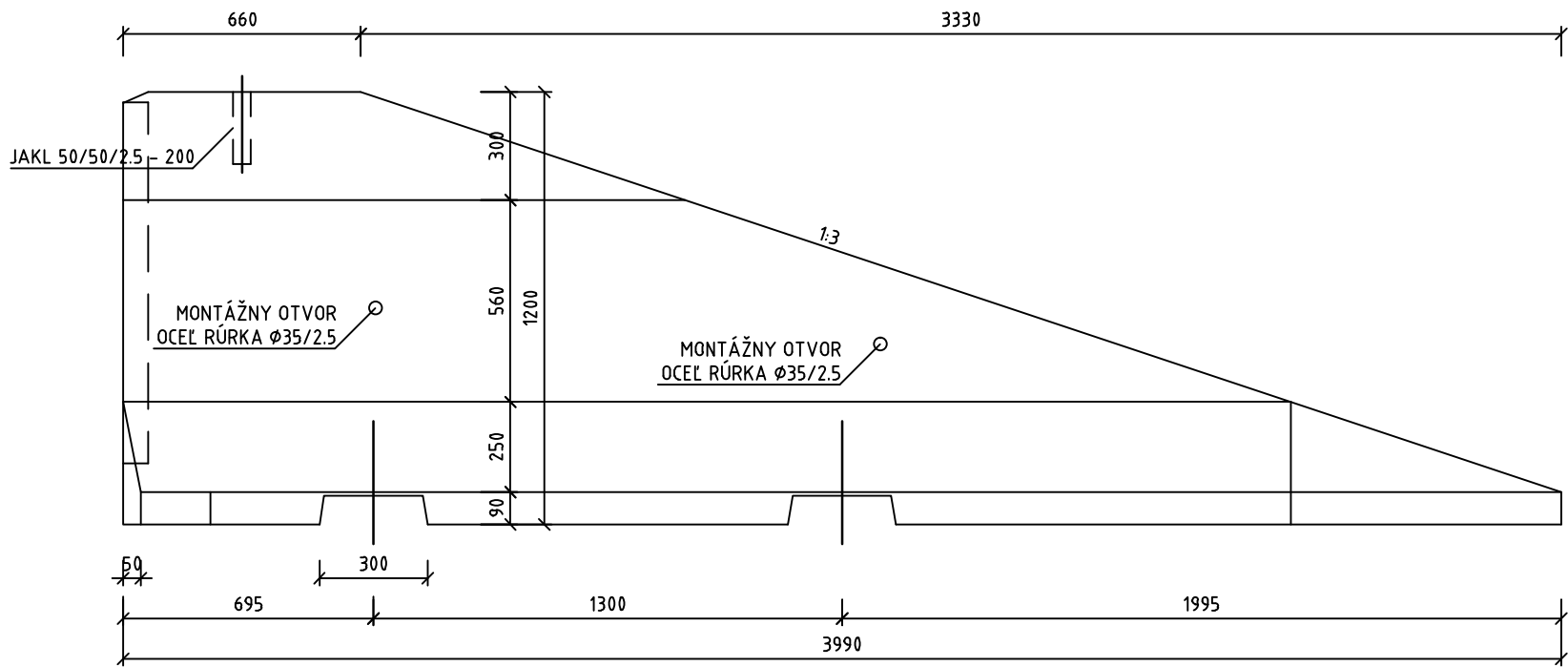
BEŽNÝ DIEL - PÔDORYS

M1:20



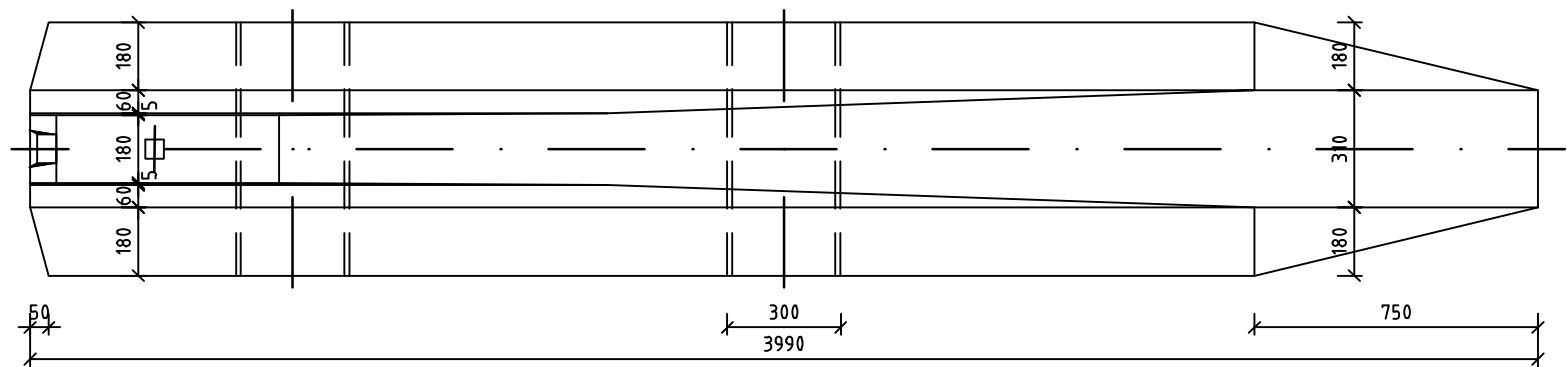
BETÓNOVÉ ZVODIDLO S VOĽNÝM ZÁMKOM OBOJSTRANNÉ, VÝŠKY 1.20m
KONCOVÝ DIEL - POHĽAD

M1:20



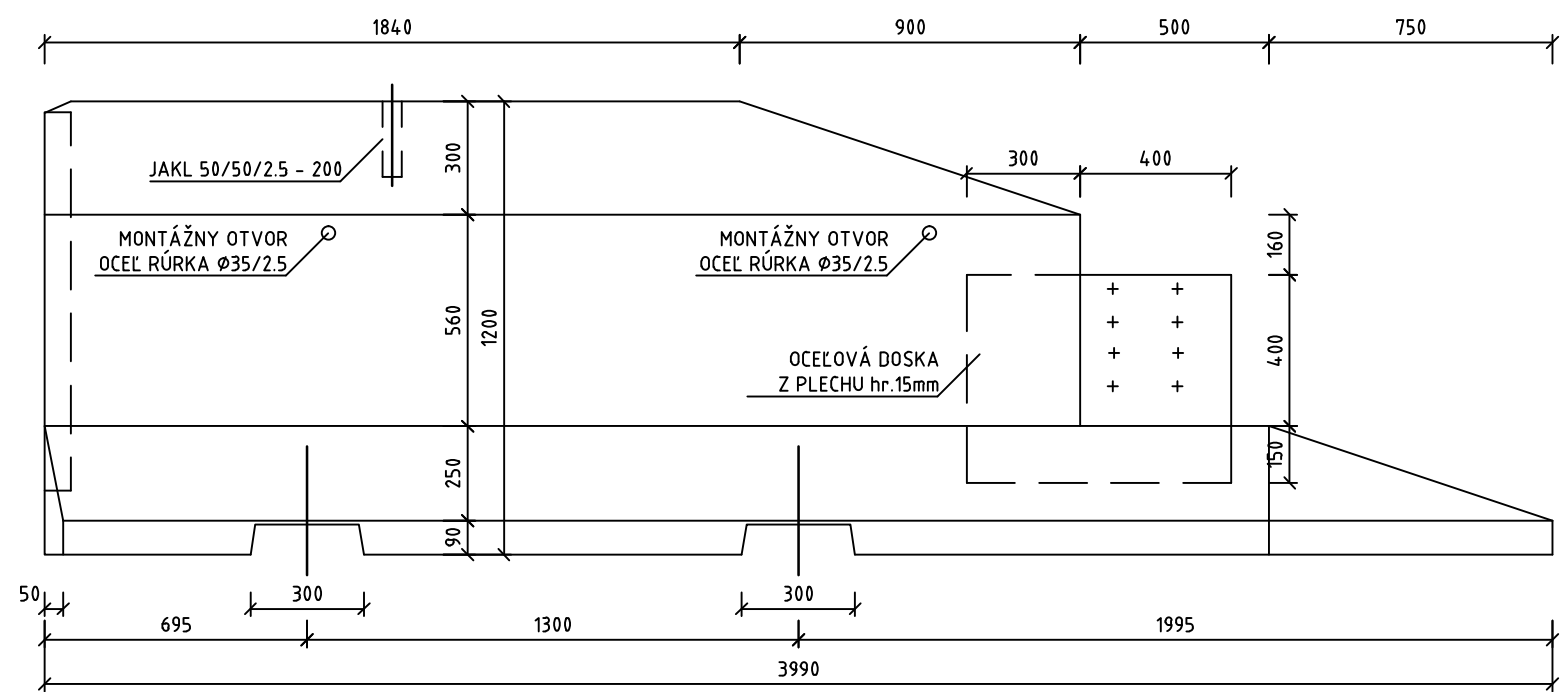
KONCOVÝ DIEL - PÔDORYS

M1:20



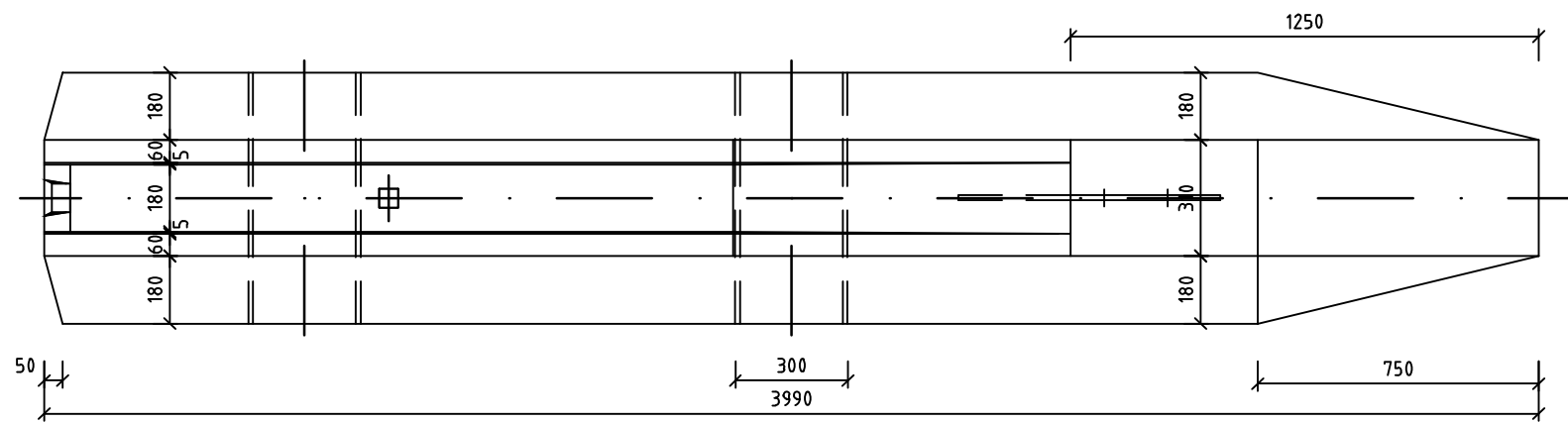
BETÓNOVÉ ZVODIDLO S VOLNÝM ZÁMKOM JEDNOSTRANNÉ, VÝŠKY 1.20m
PRECHODOVÝ DIEL - POHĽAD

M1:20



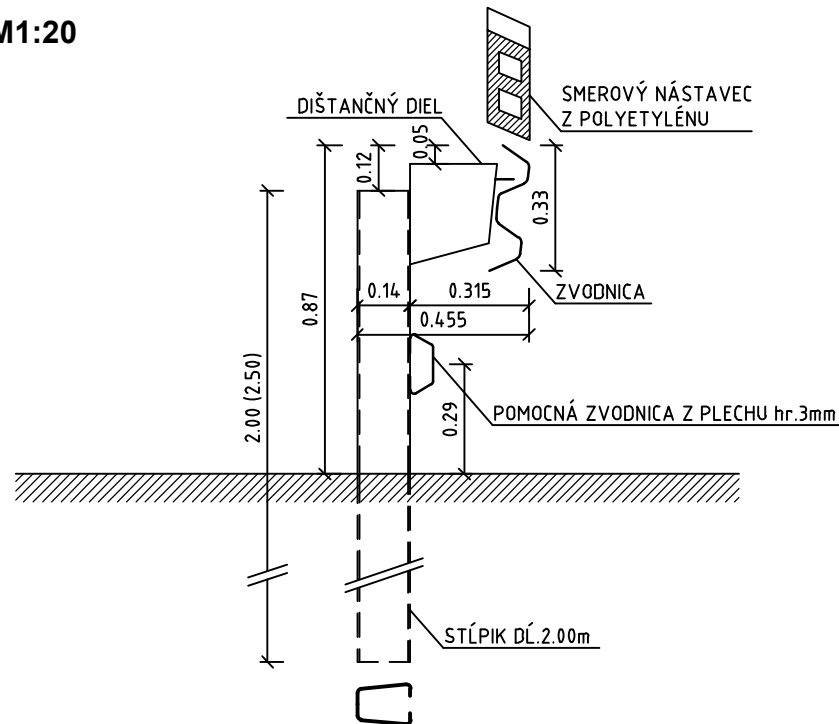
PRECHODOVÝ DIEL - PÔDORYS

M1:20



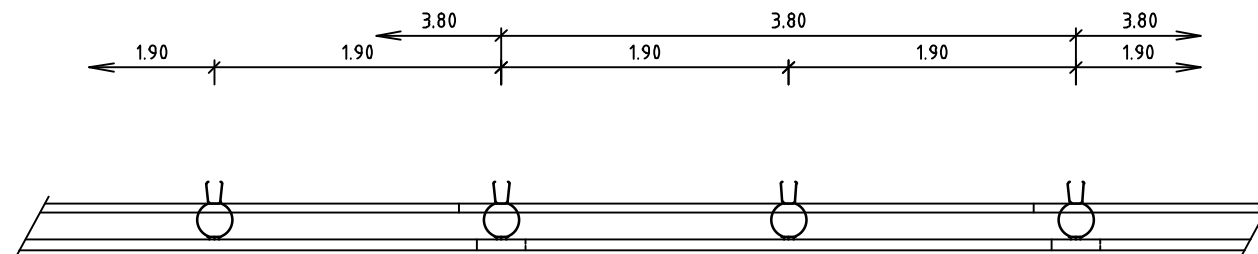
OCEĽOVÉ ZVODIDLO - ÚROVEŇ ZACHYTENIA N2 (OSADENIE V NESP. KRAJNICI) PRIEČNY REZ

M1:20



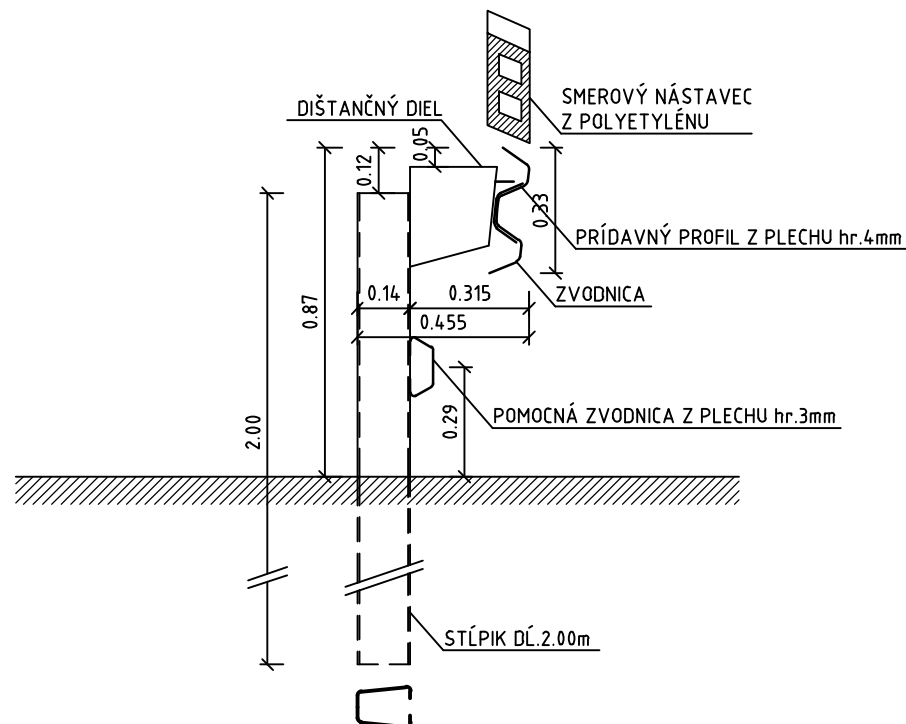
PÔDORYS

M1:50



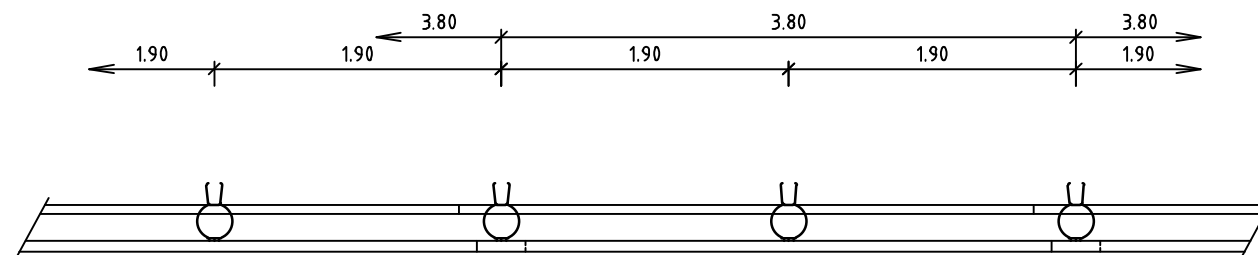
OCEĽOVÉ ZVODIDLO - ÚROVEŇ ZACHYTENIA H1 (OSADENIE PRI PROTIHLUKOVEJ STENE) PRIEČNY REZ

M1:20



PÔDORYS

M1:50

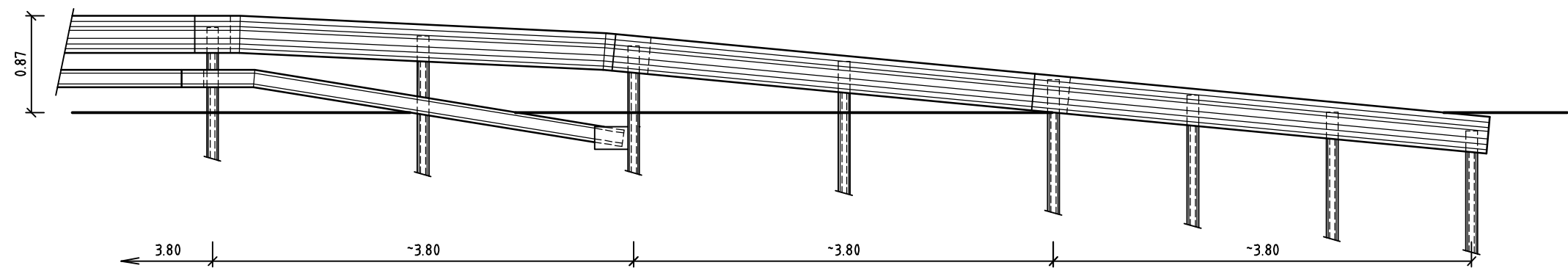


POZNÁMKA

- DYNAMICKÁ DEFORMÁCIA ZVODIDLA (ÚROVEŇ ZACHYTENIA N2 A H1) OSADENÉHO V NESPEVNENEJ KRAJNICI MUSÍ BYŤ MENŠIA ALEBO ROVNÁ 1.00m
- PRÁCOVNÁ ŠÍRKA ZVODIDLA (ÚROVEŇ ZACHYTENIA H1) OSADENÉHO V NESPEVNENEJ KRAJNICI V ÚSEKoch S PROTIHLUKOVOU STENOU MUSÍ BYŤ MENŠIA ALEBO ROVNÁ 1.25m
- STĽPIKY S DĹŽKOU 2.50m SA POUŽIJÚ TAM, KDE JE ZA ZVODIDLOM NÁŠYP
- NA ZVODIDLO V TESNEJ BLÍZKOSTI ODLUČOVAČA ROPNÝCH LÁTOK SA POUŽIJÚ STĽPIKY S DĹŽKOU 2.00m

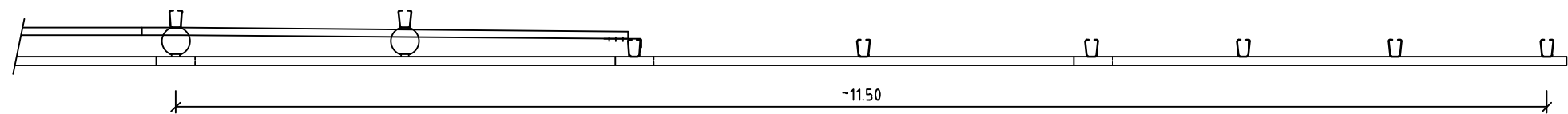
DLHÝ VÝŠKOVÝ NÁBEH ZVODIDLA
POHL'AD

M1:50



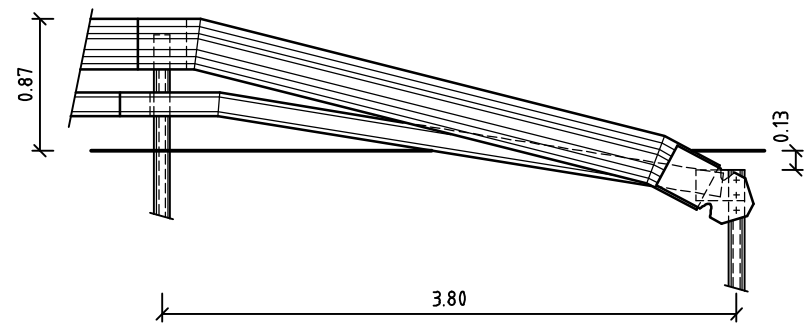
PÔDORYS

M1:50



KRÁTKY VÝŠKOVÝ NÁBEH ZVODIDLA
POHL'AD

M1:50



PÔDORYS

M1:50

